

Калужский филиал ПГУПС
федерального государственного бюджетного образовательного учреждения
высшего образования
«Петербургский государственный университет путей сообщения
Императора Александра I»

**Методические указания для выполнения
практических занятий
по дисциплине**

Общий курс железных дорог

программы подготовки специалистов среднего звена
по специальности СПО

*27.02.03 Автоматика и телемеханика на транспорте (железнодорожном
транспорте)*

Базовая подготовка

Утверждаю
Заместитель директора по учебной работе

« ___ » _____ 20__ г.

Одобрено на заседании цикловой комиссии

Протокол №_ от « ___ » _____ 20__ г.

Председатель ЦК _____

Разработчик:

Преподаватель
(занимаемая должность)

Ю.В.Тасенкова
(инициалы, фамилия)

1. Пояснительная записка

Каждый учащийся специальности 27.02.03 Автоматика и телемеханика на транспорте (железнодорожном транспорте), выполняет практические занятия по дисциплине. Практические занятия имеют цель развить у студентов умение применять полученные теоретические знания при решении практических вопросов, закрепить знания по темам и навыки самостоятельной творческой работы, подготовить студента к изучению профессиональных модулей.

Практические занятия выполняются после изучения теоретического материала, который обеспечивает достаточные знания для самостоятельной работы.

Практическое занятие

Верхнее строение пути

Цель занятия: ознакомиться с конструкцией пути и стрелочного перевода

Порядок выполнения:

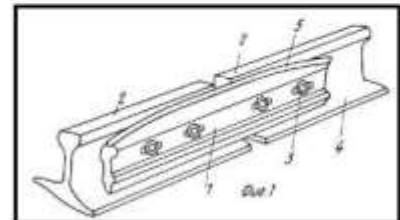
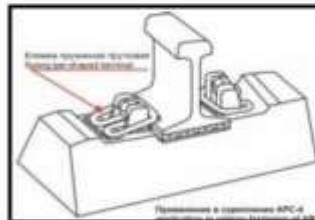
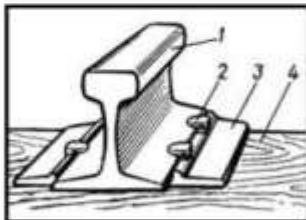
1. Ознакомиться с элементами верхнего строения пути
2. Ознакомиться с конструкцией стрелочного перевода
3. Вывод

1. Элементы верхнего строения пути

1.1 Назначение рельсов _____

1.2 Назначение шпал _____

1.3 Назначение рельсовых креплений _____



1.4 Назначение балластного слоя _____

2. Конструкция стрелочного перевода

2.1 Назначение стрелочного перевода _____

2.2 Назначение противоугонов _____

2.3 Схема обыкновенного стрелочного перевода

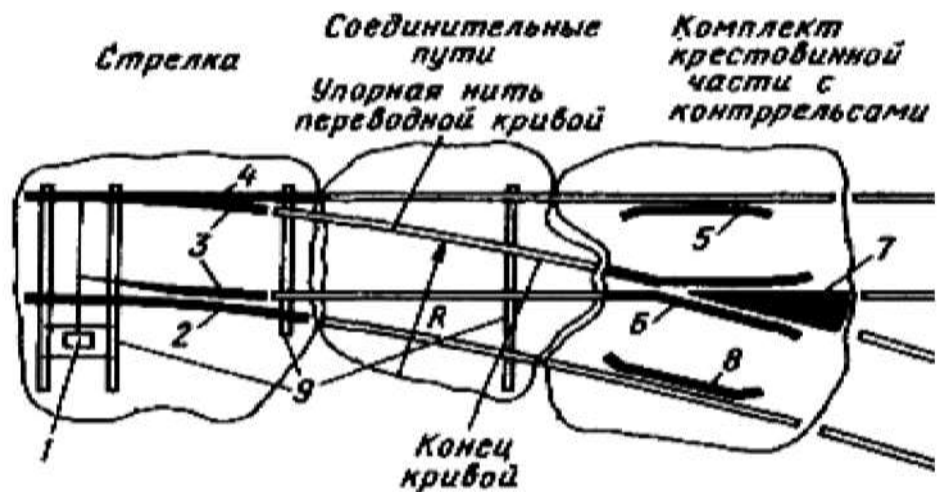


Рисунок 1. Обыкновенный стрелочный перевод

Обозначения на рисунке 1.

- 1 - _____ 2,4 - _____
- 3 - _____ 5,8 - _____
- 6 - _____ 7 - _____
- 9 - _____

2.4 Понятие марка крестовины _____

3. Вывод

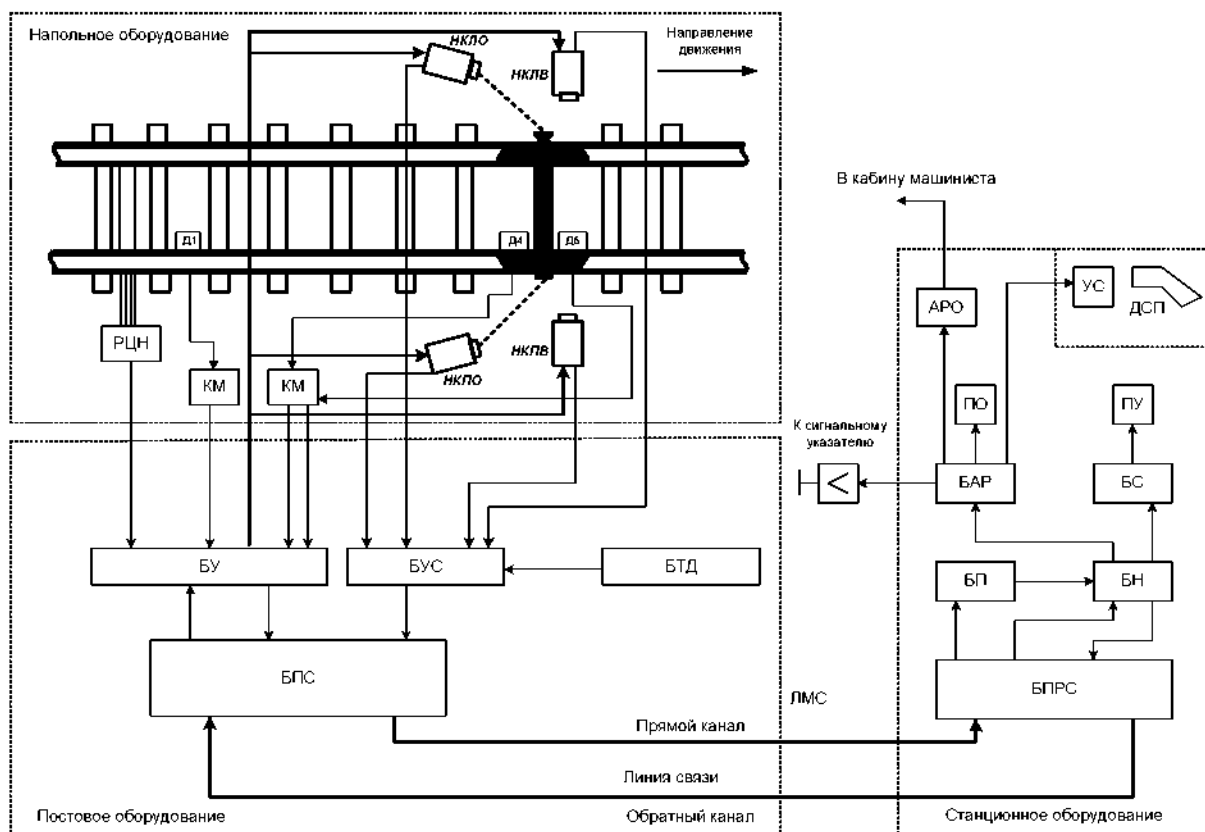
Практическое занятие

Ознакомление с техническими средствами железных дорог.

Цель занятия: ознакомиться со структурной схемой аппаратуры ДИСК

Порядок выполнения:

1. Ознакомиться с назначением аппаратуры ДИСК
2. Ознакомиться с напольным оборудованием
3. Ознакомиться со схемой постового оборудования
4. Ознакомиться со схемой станционного оборудования
5. Вывод.



5. Вывод
